

Overlegtafel 2

Gespecialiseerde jeugdhulp

Inkoop Midden-Limburg 2018

20 juni 2017



Gemeente **leudal**



gemeente **Roermond**



Welkom

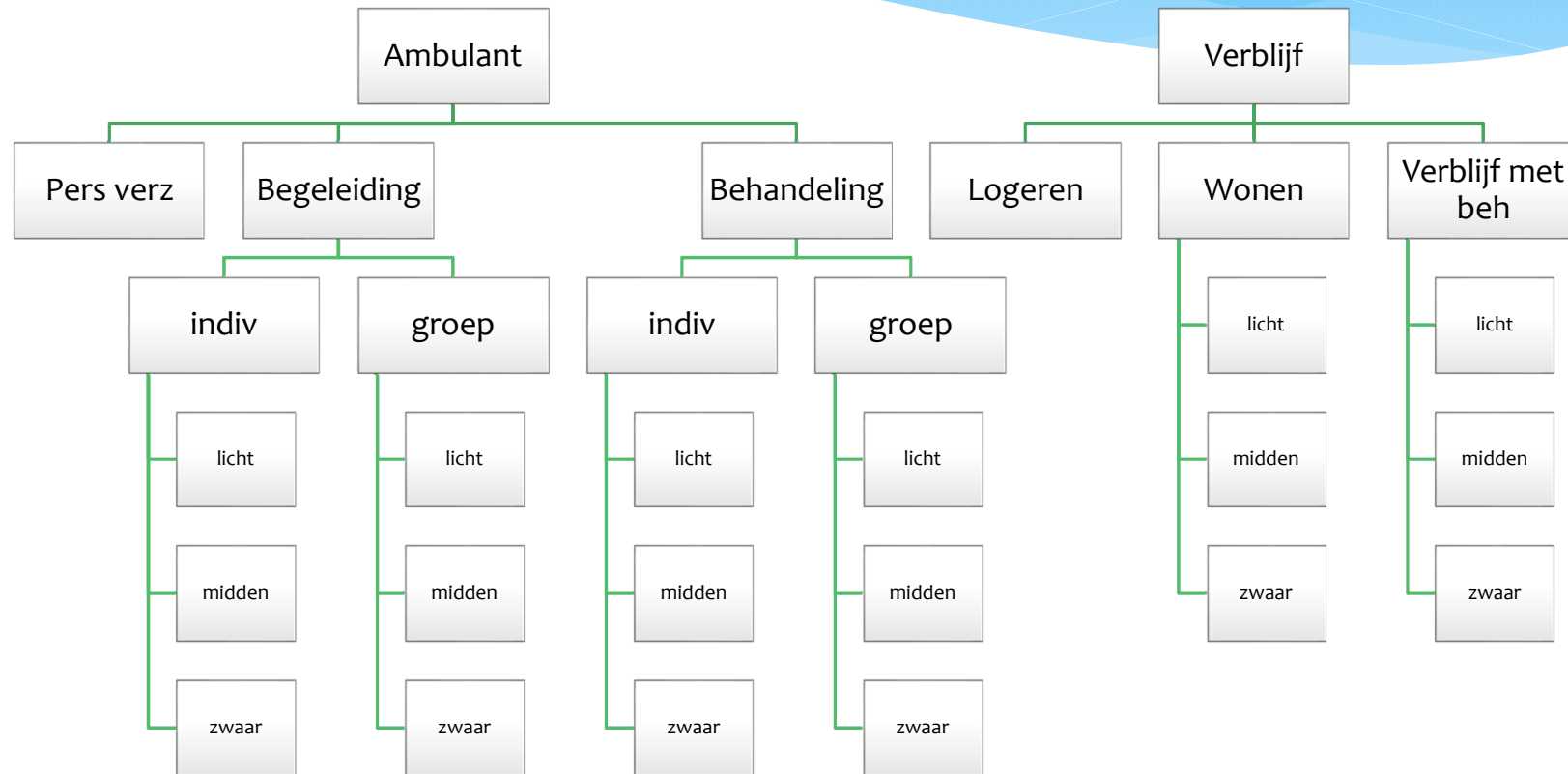
Agenda

- * Opening
- * Productstructuur en productdefiniëring:
- * Aanzet toegangsproces, sturen op resultaten en monitoring
- * Werkgroepen:
 - * Producten & Tarieven d.d. 27 juni
 - * Profielen & Tarieven d.d. 4 juli
 - * Dyslexie 4 juli
- * Afsluiting

Productstructuur & -definiëring

- * Herstructureren bestaande producten & indikken waar mogelijk (beperken administratieve last, vergroten ruimte professional)
- * Handhaven van grondslagen: percelen
- * Mogelijkheid voor innovatie (overige jeugdhulp)
- * Indeling op basis van:
 - * Cliëntkenmerken
 - * Norm van Verantwoorde Werktoedeling
 - * Model kwaliteitsstatuut GGZ

Productstructuur & -definiëring



Productstructuur & -definiëring

Enkele specifieke onderdelen:

- * DBC wordt Behandeling Individueel (licht, midden of zwaar) Dyslexie & Crisis zijn apart.
- * Vervoer: per perceel wordt bekeken wat het best passend is met het oog op doelgroepenvervoer in de toekomst
- * Logeren: welke producten zien we hier, conform productenboek 2017?
- * Ruimte voor innovatie, nieuwe producten
- * Missen we iets/ opvallendheden / suggesties ?

Profielen

- * Profielen:
 - * Drie niveaus per Perceel (licht – matig – intensief)
 - * Inhoud wordt op casusniveau bepaald
 - * Resultaatgericht en monitoring
 - * Referentie-casussen
 - * Uitgebreide bespreking werkgroepen 4-7 en 25-7

Uitvraag tariefopbouw gespecialiseerde jeugdhulp

- * Korte toelichting op het model
- * Hebben we alle elementen die basis vormen voor opbouw van de kostprijs?
- * Vragen/ opmerkingen/ suggesties?

Toelichting (1)

	Percentage		Geef een toelichting op het ingevulde percentage
Bruto uurtarief			
Vakantiegeld		€ 0,00	
Eindejaarsuitkering		€ 0,00	
Onregelmatigheidstoelage		€ 0,00	
Levensloop		€ 0,00	
Bruto uurtarief incl. toeslagen		€ 0,00	
Werkgeverslasten (NB. Percentage invullen)		€ 0,00	
Uurtarief + werkgeverslasten		€ 0,00	
Directe kosten (materialen)		€ 0,00	
Algemene kosten		€ 0,00	
Onderhoud		€ 0,00	
Energie		€ 0,00	
Automatisering		€ 0,00	
Dotaties en vrijvalvoorzieningen		€ 0,00	
Leidinggevenden/staf gerelateerd aan directe ondersteuning		€ 0,00	
Kapitaallasten		€ 0,00	
Opleidingskosten		€ 0,00	
Overige overheadopslag (NB. Percentage invullen)		€ 0,00	
Niet-cliëntgebonden uren	#DEEL/0!	#DEEL/0!	Via tabblad uren
Uurtarief + overheadopslag		€ 0,00	
Overige opslagen		€ 0,00	
Overige opslagen		€ 0,00	
Overige opslagen		€ 0,00	
Uurtarief incl. opslagen		€ 0,00	

Toelichting (2)

Berekening direct cliëntgebonden uren per fte				uren
Bruto capaciteit per jaar bij 36 uren werkweek	maanden x uren			-
Percentage ziekteverzuim				-
Af:				
uren verlof	CAO			
opslag voor 55+ uren/levensloop etc.				-
opslag ouderschapsverlof				-
opslag bijzonder verlof				-
uren feestdagen				
uren op werkdagen				-
uren opleiding				
uren overleg niet cliënt gebonden				
indirecte, cliëntgebonden uren				
cliëntgebonden reistijd				
.....				
.....				
Aantal direct cliëntgebonden uren				-
Percentage cliëntgebonden uren				#DEEL/0!

Proces van toegang (aanzet)

Met cliënt samen:

- * Onderzoek naar ondersteuningsbehoefte vertaald naar resultaten op gebied van participatie en zelfredzaamheid
- * Er wordt een perspectiefplan opgesteld (hulpvraag, onderbouwing toegang, resultaten van de ondersteuning, evaluatiemomenten)
- * Keuze welk profiel of product

Proces van toegang (aanzet)

Met cliënt samen:

- * Intake aanbieder
- * Aanbieder maakt ondersteuningsplan
 - * Welke ondersteuning is nodig
 - * Inschatting van tijd, duur en activiteiten
- * Ondersteuningsplan gaat naar CJG – GI
- * Start zorg
- * Evaluatie cliënt – aanbieder - toegang

Proces van resultaten meten (aanzet)

Algemene uitgangspunten:

- * We willen meer zicht op resultaten
- * We willen administratieve last beperkt houden en zoveel mogelijk gebruik maken van bestaande informatie
- * We sluiten hierbij aan bij landelijke ontwikkelingen

Vervolg

Werkgroepen	27 juni 2017 4 juli 2017 4 juli 2017	Producten & Tarieven Jeugdzorg Profielen & Beprijzing Jeugdzorg Dyslexie
Overlegtafel 3	11 juli 2017	<ul style="list-style-type: none">• Toegangsproces• Sturen op resultaten• Monitoring
Werkgroepen	18 juli 2017 25 juli 2017 25 juli 2017	Producten & tarieven Jeugdzorg Profielen & Beprijzing Jeugdzorg Dyslexie
Overlegtafel 4	1 augustus 2017	<ul style="list-style-type: none">• Tarieven• Social Return on Investment
Overlegtafel 5	22 augustus 2017	<ul style="list-style-type: none">• Conclusies en adviezen

Vindplaats informatie aanbieders



Informatie, vragen en reacties over inkoopprocedure en dialoog, ga naar:

- * www.leudal.nl, onderdeel: info voor aanbieders Wmo en jeugdhulp M-Limburg,
- * www.leudal.nl

Afsluiting

